



## WIERTŁA PRZEBICIOWE SDS-MAX

### WŁAŚCIWOŚCI

#### GŁOWICA W KSZTAŁCIE DZWONU

połączenie innowacyjnej głowicy i asymetryczne rozmieszczenie płytek powoduje kilkukrotnie szybsze wiercenie i odprowadzanie urobku

#### PŁYTKI Z WĘGLIKÓW SPIEKANYCH

do obróbki bardzo twardych materiałów: beton, granit, kamień, cegła, itp., a ich specjalny kształt zapobiega klinowaniu się wiertła przy kontakcie ze zbrojeniem (do Ø10mm)

#### 3-KRAWĘDZIOWA WIDIA CENTRUJĄCA

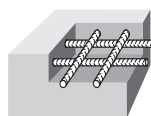
zapewnia precyzyjne nawiercanie i prowadzenie wiertła

#### STOŻKOWY UCHWYT

znacznie ogranicza przenoszenie wibracji i hałas

#### MOCNA KONSTRUKCJA GŁOWICY

gwarantuje bardzo dużą żywotność i odporność wiertła na uderzenia przy wierceniu z udarem, **pozwalając na wywiercenie do 60% więcej otworów** niż standardowym wiertłem przebiciowym



**SDS-MAX**



550/990 MM

INNOWACYJNA KONSTRUKCJA

### ZASTOSOWANIE

do wiercenia w materiałach budowlanych z wykorzystaniem udaru pneumatycznego.

Zalecane do stosowania w młotach udarowo-obrotowych z uchwytem SDS-MAX o wadze powyżej 8 kg

INDEKS	INFO	PAKOWANIE	EAN	CENA NETTO
S-71457	Ø40 x 550mm	1	5901466141212	693,22 zł
S-71459	Ø45 x 550mm	1	5901466141229	702,94 zł
S-71461	Ø45 x 990mm	1	5901466141236	797,34 zł
S-71463	Ø55 x 550mm	1	5901466141243	797,25 zł
S-71465	Ø55 x 990mm	1	5901466141250	898,11 zł
S-71467	Ø65 x 550mm	1	5901466141267	872,75 zł
S-71469	Ø65 x 990mm	1	5901466141274	976,62 zł
S-71471	Ø80 x 550mm	1	5901466141281	970,00 zł
S-71473	Ø80 x 990mm	1	5901466141298	1231,20 zł