

+ TARCZA DO CIĘCIA METALU PŁASKA



Przedstawiamy nowy produkt w naszej ofercie, który zaskakuje nie tylko doskonałą jakością, ale także znacznie niższą ceną!

To świetna alternatywa dla naszych dotychczasowych produktów – oferuje wysokie standardy jakości, w jeszcze bardziej przystępnej cenie.

Nowa tarcza korundowa STALCO 125x1 mm to bardzo wydajny produkt do cięcia stali węglowych oraz stali nierdzewnych. Dzięki zaawansowanej optymalizacji produkcji udało nam się stworzyć bardzo dobry produkt jednocześnie mocno redukując koszty produkcji do absolutnego minimum.

Pełna automatyzacja produkcji umożliwiła uzyskanie bardzo dobrej ceny jednocześnie zapewniając bardzo wysoką wydajność cięcia i co jeszcze ważniejsze powtarzalność jakości przy każdej dostawie.

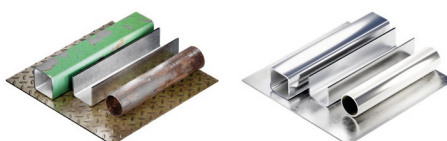
Tarcza STALCO STD 125x1 mm to uniwersalny produkt do zastosowań zarówno domowych jak i profesjonalnych czy przemysłowych.

Dane techniczne

- Średnica: 125 mm
- Grubość: 1 mm
- Otwór mocujący: 22,23 mm
- Typ: płaska
- Materiał: elektrokorund

Zastosowanie

- stal
- stal nierdzewna



Cechy

- długa żywotność
- wysoki komfort cięcia
- bardzo dobra wydajność

S063259010	25 / 50 / 500

1,79 zł
cena netto

2,20 zł
cena brutto