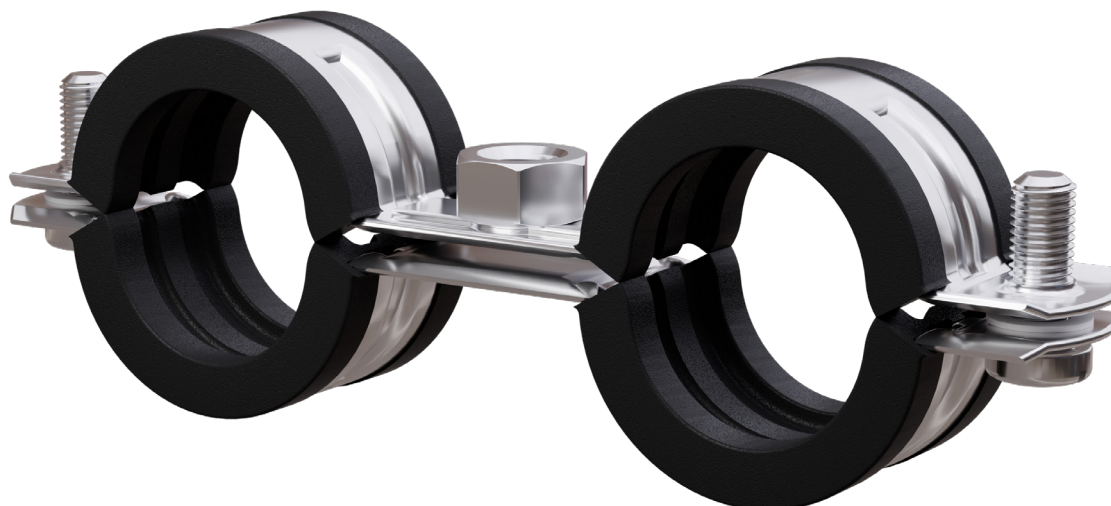


### + **PODWÓJNA OBEJMA Z GUMĄ DO RUR**



Na każdej obejmie znajduje się etykieta

Obejma podwójna do rur to produkt stosowany przy pracach instalacyjnych. Obejma wyłożona jest przekładką z gumy EPDM, która redukuje wibracje mechaniczne i akustyczne instalacji przy użytkowaniu.

Obejmy znajdują szerokie zastosowanie w mocowaniu rur na ścianach i stropach, w pionie i w poziomie, zarówno rur z tworzywa PCV jak również rur stalowych czy miedzianych. Uchwyt sprawdza się przy prowadzeniu przewodów wodno-kanalizacyjnych, C.O., wentylacji oraz klimatyzacji.

Solidna konstrukcja oraz wewnętrzna, ochronna przekładka z gumy odpornej na starzenie się zapewniają niezawodność i szybkość montażu.

#### Cechy

- zapewnia szybkie, wygodne i stabilne mocowanie rur w pozycji pionowej lub poziomej oraz estetyczny wygląd instalacji
- mocowanie na gwint M8
- gumowa przekładka EPDM niweluje drgania mechaniczne i akustyczne
- produkt dostępny w różnych wariantach do przewodów o rozmaitych średnicach
- uniwersalne śruby skręcające w gniazdem płaskim/PH

#### Materiał produktu:

Stal ocynkowana, koszulka z polipropylenu i przekładka z gumy EPDM.

#### Zastosowanie:

Obejma przeznaczona do montażu rur stalowych, miedzianych, żeliwnych i tworzywowych do podłoży pełnych z betonu, cegły ceramicznej i pełnej, betonu komórkowego, lub cegły wapienno-piaskowej.

#### Przykład użycia:

Prace instalacyjne, montaż przewodów wodno-kanalizacyjnych, C.O., wentylacji oraz klimatyzacji.

| ORPG-3/8" | śr. rur 16-19 mm | 20/300 | 3,51 zł    | 4,31 zł     |
|-----------|------------------|--------|------------|-------------|
| ORPG-1/2" | śr. rur 20-24 mm | 20/200 | 3,72 zł    | 4,58 zł     |
| ORPG-3/4" | śr. rur 25-30 mm | 20/160 | 3,88 zł    | 4,77 zł     |
| ORPG-1"   | śr. rur 31-36 mm | 20/100 | 4,08 zł    | 5,02 zł     |
|           |                  |        | cena netto | cena brutto |