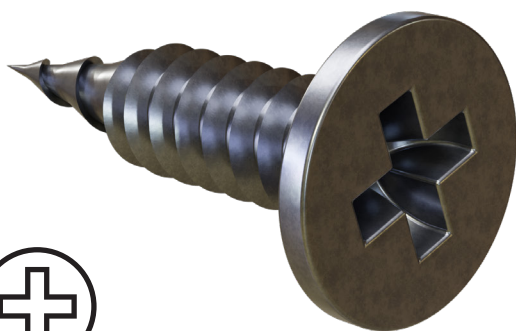


## + WKRĘT SAMOWIERCĄCY TEX Z ŁBEM STOŻKOWYM PŁASKIM OCYNKOWANY BTEXSO

METAL



Wkręty samowiercące TEXSO przeznaczone są do łączenia elementów stalowych, takich jak profile i wieszaki w technologii suchej zabudowy, a także instalacji klimatyzacyjnych oraz blach stalowych. Maksymalna przewiercalność w stali wynosi 1,0 mm, natomiast maksymalna grubość łączonych elementów stalowych to 2 × 0,6 mm.

Ostry szpic umożliwia montaż bez konieczności wstępnego nawiercania, co przyspiesza pracę i zwiększa jej efektywność. Płaski, stożkowy łeb zapewnia licowanie z powierzchnią profilu, eliminując ryzyko powstawania naprężeń i pęknięć płyt gipsowo-kartonowych.

Wysoka wytrzymałość wkrętów gwarantuje stabilne i trwałe połączenia, odporne na przesunięcia nawet przy większych obciążeniach. Powłoka ocynku galwanicznego chroni przed korozją, umożliwiając stosowanie w suchej zabudowie wewnątrz również w pomieszczeniach o podwyższonej wilgotności.

Precyzyjne gniazdo PH2 zapewnia pewne osadzenie końcówek i sprawny montaż. Wkręty mogą być stosowane także z końcówkami wyposażonymi w ogranicznik głębokości, co ułatwia kontrolę osadzenia.

### Cechy

- Łączenie elementów mocujących w technologii suchej zabudowy wewnątrz – wieszaków i profili, do blach stalowych oraz instalacji, np. klimatyzacyjnych
- Podwyższona odporność na korozję dzięki powłoce ocynku galwanicznego
- Maksymalna grubość łączonych stalowych elementów wynosi 2 × 0,6 mm, maksymalna grubość przewiercania: 1,0 mm
- Ostry szpic zapewnia szybkie wkręcanie bez potrzeby wstępnego nawiercania
- Płaski łeb stożkowy licuje się z powierzchnią mocowanego profilu, co eliminuje ryzyko powstawania naprężeń mogących prowadzić do pęknięcia płyt po montażu
- Wysoka wytrzymałość zapewnia stabilne i trwałe połączenie profili stalowych, eliminując ryzyko ich przesunięcia
- Głębokie gniazdo PH2 umożliwia szybki i pewny montaż, również przy użyciu końcówek z ogranicznikiem głębokości kotwienia

### Zastosowanie

- Łączenie stalowych profili o grubości 2 × 0,6 mm w systemach suchej zabudowy wewnątrz
- Instalacje klimatyzacji
- Blacha stalowa o maksymalnej grubości 1 mm

### Instrukcja montażu

- Umieść wkręt prostopadle do powierzchni łączonych profili stalowych
- Wkręcając wkręt aż łeb wkręta całkowicie zlicuje się z powierzchnią mocowanego elementu
- Nie dociskaj nadmiernie, aby nie uszkodzić materiału i nie zerwać gwintu

BTEXSO1003913	3,9 mm x 13 mm	1,0 mm / 2 x 0,6 mm	PH2	1 opak. (100 szt.)	12 opak.	72 opak.	14,84 zł	18,25 zł
BTEXSO2003913	3,9 mm x 13 mm	1,0 mm / 2 x 0,6 mm	PH2	1 opak. (200 szt.)	12 opak.	72 opak.	25,44 zł	31,29 zł
BTEXSO5003913	3,9 mm x 13 mm	1,0 mm / 2 x 0,6 mm	PH2	1 opak. (500 szt.)	12 opak.	72 opak.	55,14 zł	67,82 zł
							cena netto	cena brutto

